

## CARUCIOR FLEXOMATE FM EXPERTPRO 50/ S

Cărucior de curățare de dimensiuni medii FM ExpertPro 50/ S pentru sistemul de curățare prin pulverizare cu recipient pentru deșeuri ușor accesibil. Compartiment central închis pentru depozitarea echipamentelor și a agenților de curățare.



### Cod de comandă.

1.321-013.0

- Metoda de pulverizare

### Date tehnice

Cod EAN		4054278818566
Program		Avansat / STANDARD
Culoarea		antracit
Cantitatea	Bucată	1
Greutate fără accesorii	kg	29
Greutate ambalaj	kg	35
Dimensiuni (L x l x i)	mm	1271 x 563 x 1061
Dimensiuni, ambalat	mm	1134 x 584 x 438

### Dotare

#### Eliminarea deșeurilor

- Inclus in pachetul de livrare.

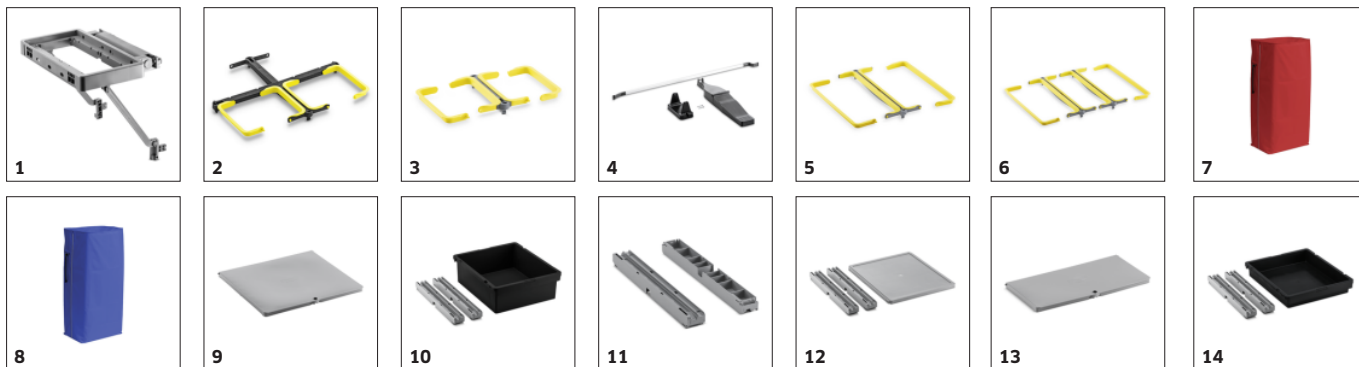


**FlexoGrip: reglabil ergonomic pe înălțime, scutând umerii și încheieturile de la efort**

**Modul de eliminare cu unghi de înălțime reglabil la 30° pentru o golire ușoară**

**Închis peste tot, ideal pentru curățarea în zonele sensibile la igienă**

## ACCESORII PENTRU CARUCIOR FLEXOMATE FM EXPERTPRO 50/ S 1.321-013.0



		Cod de comandă.	
<b>CĂRUCIOARE ȘI SISTEME DE GĂLEȚI</b>			
<b>Eliminare</b>			
Assembly group disposal unit slewable kp	1	2.855-225.0	<input checked="" type="checkbox"/>
Assembly group disposal unit 4x25 kpl.	2	2.855-268.0	<input checked="" type="checkbox"/>
Assembly group disposal unit 2x30 kpl.	3	2.855-280.0	<input checked="" type="checkbox"/>
Assembly group foot pedal kpl.	4	2.855-242.0	<input type="checkbox"/>
Assembly group disposal unit 2x50 kpl.	5	2.855-267.0	<input type="checkbox"/>
Assembly group disposal unit 3x40 kpl.	6	2.855-269.0	<input type="checkbox"/>
Sack mit Reissverschluss rot 120L	7	6.999-160.0	<input type="checkbox"/>
Sack mit Reissverschluss blau 120L	8	6.999-161.0	<input type="checkbox"/>
<b>Depozitare</b>			
Assembly group cover kpl.	9	2.855-231.0	<input checked="" type="checkbox"/>
Assembly group drawer H166 kpl.	10	2.855-234.0	<input checked="" type="checkbox"/>
Assembly group guide drawer kpl.	11	2.855-245.0	<input checked="" type="checkbox"/>
Tray	12	2.855-291.0	<input checked="" type="checkbox"/>
Assembly group cover disposal unit kpl.	13	2.855-232.0	<input type="checkbox"/>
Assembly group drawer H80 kpl.	14	2.855-233.0	<input type="checkbox"/>

Inclus in pachetul de livrare.  Accesorii disponibile optional.

## ACCESORII PENTRU CARUCIOR FLEXOMATE FM EXPERTPRO 50/ S 1.321-013.0



		Cod de comandă.	
<b>CĂRUCIOARE ȘI SISTEME DE GĂLEȚI</b>			
<b>Depozitare</b>			
Assembly group drawer H322 kpl.	15	2.855-235.0	<input type="checkbox"/>
Assembly group drawer tilt function 56er	16	2.855-237.0	<input type="checkbox"/>
Assembly group mop pocket kpl.	17	2.855-238.0	<input type="checkbox"/>
Assembly group bucket 12L kpl.	18	2.855-239.0	<input type="checkbox"/>
Assembly group guide drawer kpl.	19	2.855-246.0	<input type="checkbox"/>
Assembly group holder bucket kpl.	20	2.855-253.0	<input type="checkbox"/>
Assembly group plastics lock kpl.	21	2.855-257.0	<input type="checkbox"/>
Assembly group cover 12L kpl.	22	2.855-264.0	<input type="checkbox"/>
Assembly group cover 6L kpl.	23	2.855-265.0	<input type="checkbox"/>
Assembly group base plate 100er kpl.	24	2.855-270.0	<input type="checkbox"/>
Washer for Push to open (2x)	25	6.400-019.0	<input type="checkbox"/>
Basket with bottle insert	26	6.999-290.0	<input type="checkbox"/>
Set clip painted (8x-2)	27	9.212-802.0	<input type="checkbox"/>
<b>Fixare</b>			
Assembly group screen kpl.	28	2.855-226.0	<input checked="" type="checkbox"/>

■ Inclus in pachetul de livrare. □ Accesorii disponibile optional.

## ACCESORII PENTRU CARUCIOR FLEXOMATE FM EXPERTPRO 50/ S 1.321-013.0



		Cod de comandă.	
<b>CĂRUCIOARE ȘI SISTEME DE GĂLEȚI</b>			
<b>Fixare</b>			
Assembly group profile aluminium kpl.	29	2.855-247.0	■
Assembly group Toolflex connection D 18-	30	2.855-255.0	■
Assembly group hook kpl.	31	2.855-261.0	■
Assembly group connection accessories kp	32	2.855-266.0	■
Assembly group disposal without wheel kp	33	2.855-279.0	■
Side panel for ExperPro	34	2.855-290.0	■
FM door large	35	9.212-804.0	■
Assembly group docking point kpl.	36	2.855-241.0	□
Assembly group Toolflex connection D 28-	37	2.855-254.0	□
Assembly group Push-to-Open kpl.	38	2.855-260.0	□
Assembly group Trailer plate kpl.	39	2.855-273.0	□
Damper cover small	40	2.855-318.0	□
Toolflex holder BR30/1	41	2.855-319.0	□
Holder tray Tablet	42	9.212-038.0	□

■ Inclus in pachetul de livrare. □ Accesorii disponibile optional.

## ACCESORII PENTRU CARUCIOR FLEXOMATE FM EXPERTPRO 50/ S 1.321-013.0



		Cod de comandă.	
<b>CĂRUCIOARE ȘI SISTEME DE GĂLEȚI</b>			
<b>Fixare</b>			
FM key door	43	9.212-803.0	<input type="checkbox"/>
FM door small	44	9.212-805.0	<input type="checkbox"/>
<b>Mânere de împingere</b>			
Assembly group handholds premium kpl.	45	2.855-244.0	<input checked="" type="checkbox"/>
Assembly group handholds classic kpl.	46	2.855-243.0	<input type="checkbox"/>
<b>Curățare</b>			
Bucket with clip 6L	47	9.212-800.0	<input type="checkbox"/>
<b>Roți</b>			
Edge protection	48	2.855-300.0	<input type="checkbox"/>

■ Inclus in pachetul de livrare.  Accesorii disponibile optional.