

## NT 22/1 AP

NT 22/1 Ap - модель начального уровня в программе профессиональных пылесосов для сбора сухого и влажного мусора. Впечатляет малым весом, высокой мобильностью и высокой силой всасывания.



Артикул

1.378-600.0

- Эффективная полуавтоматическая очистка фильтра
- Соединение всасывающего шланга в турбинной голове
- Влагостойкий патронный фильтр из полиэфирного шелка PES

### Технические характеристики

Штрих-код (EAN)		4054278287928
Параметры электросети	~ / В / Гц	1 / 220 – 240 / 50 – 60
Расход воздуха	л/с	71
Разрежение	мбар / кПа	255 / 25,5
Объем мусоросборника	л	22
Материал контейнера		пластик
Потребляемая мощность	Вт	макс. 1300
Номин. диаметр принадлежностей		HM 35
Длина кабеля	м	6
Уровень звукового давления	дБ(А)	71
Масса (без принадлежностей)	кг	5,7
Масса (с упаковкой)	кг	9,098
Размеры (Д × Ш × В)	мм	380 × 370 × 480

### Комплектация

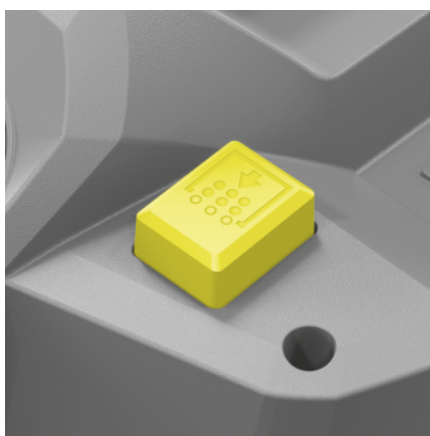
Всасывающий шланг	м	1,9 / С коленом
Удлинительная трубка	шт. × м	2 × 0,5 / пластик
Фильтр-мешок	шт.	1 / Из нетканого материала (флис)
Напольная насадка для влажной и сухой уборки	мм	300
Щелевая насадка		■
Патронный фильтр		из полиэфирного шелка PES
Степень защиты		II
Поворотный ролик с тормозом		■

■ Включено в комплект поставки



## Легкий и компактный

- Легко и удобно перемещать и хранить



## Полуавтоматическая система очистки фильтра

- Полуавтоматическая система очистки фильтра обеспечивает постоянно высокую мощность всасывания



## Влагостойкий патронный фильтр из полиэфирного шелка PES

- Возможно чередование сбора влажного и сухого мусора без замены и высушивания фильтров
- Моющийся фильтр из полиэфирного шелка PES

## АКСЕССАУРЫ NT 22/1 AP

1.378-600.0



	Артикул	Описание	
<b>ПАТРОННЫЙ ФИЛЬТР, СТАНДАРТНЫЙ, ОТ VIA С ДО УРОВНЯ ПЫЛИ М</b>			
<b>Патронный фильтр из полиэфирного шелка</b>			
Фильтровальный патрон упакованный PES	1 2.889-219.0	Влагостойкий патронный фильтр PES для сухой и влажной уборки. Сертифицирован для сбора пыли класса L.	■
<b>КОЛЕНО</b>			
<b>Пластмассовое колено</b>			
Колено, стандартное	2 2.889-199.0	Колено, пластиковое, серого цвета, с защелкой C 35.	■
Колено	3 2.889-148.0	Эргономичное колено для новой системы фиксации защелкой. В антистатическом исполнении, с регулятором подсоса воздуха.	□
Колено Adv, электропроводное	4 2.889-168.0	Эргономичное колено для новой системы фиксации защелкой. В электропроводном исполнении. Прекрасно подходит для сбора больших объемов мелкой пыли.	□
Колено Adv	5 2.889-170.0	Эргономичное колено для новой системы фиксации защелкой.	□
<b>НАСАДКИ</b>			
<b>Универсальная насадка (для влажной и сухой уборки)</b>			
Насадка для влажной и сухой уборки пола, стандартная	6 2.889-263.0	Насадка для влажной и сухой уборки, серого цвета, шириной 300 мм, DN 35. С щеточными и резиновыми полосками. С легкой заменой вставок.	■
Насадка для влажной и сухой уборки пола Adv, DN 35	7 2.889-152.0	Насадка для влажной и сухой уборки пола шириной 360 мм с легкой заменой вставок. С щеточными и резиновыми полосками.	□
<b>Щелевая насадка</b>			
Щелевая насадка, DN 35, 225 мм	8 2.889-159.0	Щелевая насадка номинальным диаметром DN 35 для пылесосов Kärcher сухой или влажной и сухой уборки. Длина 225 мм.	■
<b>Насадка для автомобиля</b>			
Насадка для автомобиля DN35	9 6.906-108.0	Угловая, плоская, пластиковая насадка для автомобиля, около 90 мм шириной.	□
Насадка пылесоса для авто упакованный с	10 2.889-356.0		□
<b>Резиновая насадка, скошенная под углом 45°</b>			
Резиновая насадка, DN 35, скошенная под углом 45°	11 6.902-104.0	для очистки станков, маслястойкая	□
Резиновая насадка, DN 40, скошенная под углом 45°	12 6.902-105.0		□
<b>УДЛИНИТЕЛЬНАЯ ТРУБКА</b>			
<b>Удлинительные трубки из пластика</b>			
Комплект удлинительных трубок	13 2.889-218.0	Комплект удлинительных трубок, DN 35, 2 шт. по 0,5 м, из пластика, серого цвета.	■
<b>Металлические удлинительные трубки</b>			
Удлинительная трубка, хромированная	14 6.902-074.0	Удлинительная трубка, металлическая, хромированная, DN 35, длина: 0,5 м.	□

■ Включено в комплект поставки □ Доступные аксессуары

## АКСЕССУАРЫ NT 22/1 AP

### 1.378-600.0



	Артикул	Описание	
<b>ФИЛЬТРЫ ДЛЯ ПЫЛЕСОСОВ СУХОЙ / ВЛАЖНОЙ И СУХОЙ УБОРКИ</b>			
<b>Фильтр-мешки из нетканого материала (3-слойные)</b>			
Фильтр-мешки из нетканого материала, 5 × , NT 22/1	15	2.889-217.0	Фильтр-мешки из нетканого материала, прочные на разрыв, для пылесосов NT 22/1 Ap и NT 22/1 Ap Te. Сертифицированы по классу L.
<b>ВСАСЫВАЮЩИЕ ШЛАНГИ</b>			
<b>Suction hoses with clip system 2.0 (compatible with vacuum cleaners from model year 2017 on)</b>			
Всасывающий шланг DN 35, с защелкой и байонетным замком, 2,5 м, для пылесосов влажной и сухой уборки	16	2.889-134.0	Всасывающий шланг длиной 2,5 м и номинальным диаметром DN 35 с новыми байонетным замком и защелкой для пылесосов влажной и сухой уборки.
Всасывающий шланг для NT, DN 35, длина 2,5 м, электропроводный, с защелкой 2.0 и байонетным разъемом 2.0	17	2.889-136.0	Электропроводный всасывающий шланг с новым байонетным замком и защелкой. Длина: 2,5 м.
Удлинительный шланг для T/NT, DN 35, длина 2,5 м, с защелкой 2.0 и соединительной муфтой	18	2.889-145.0	Удлинительный шланг, DN 35, для новой системы фиксации защелкой. Длина: 2,5 м.
<b>СОЕДИНИТЕЛЬНЫЕ ЭЛЕМЕНТЫ</b>			
<b>Соединительная муфта C-DN (защелка на конус), электропроводная</b>			
Адаптер с защелки DN 35 на конус DN 35	19	5.407-005.0	Адаптер для системы с защелкой DN 35, для присоединения удлинительных трубок и малых насадок с конусом DN 35. Прекрасно подходит для уборки в салоне автомобиля, в т. ч. без использования дополнительных насадок.
<b>Муфта для присоединения электроинструментов, под защелку (электропроводная)</b>			
Муфта проводящий электричество упакованн	20	2.889-151.0	Адаптер для подключения электроинструментов DN35 с резиновым креплением и регулировкой силы всасывания, новая система соединения с защелкой. Подходит для всех существующих электроинструментов.
<b>Муфта для присоединения электроинструментов, резьбовая</b>			
Резиновая муфта	21	5.303-877.0	Резиновая муфта для подсоединения электроинструментов, навинчиваемая на всасывающий шланг.
<b>ПРОЧИЕ ПРИНАДЛЕЖНОСТИ ДЛЯ ПЫЛЕСОСОВ СУХОЙ / ВЛАЖНОЙ И СУХОЙ УБОРКИ</b>			
Инструмент для сбора буровой пыли	22	2.679-000.0	Насадка для аккуратного высверливания отверстий без распространения пыли. Подходит для пылесосам сухой или влажной и сухой уборки Kärcher.
Адаптер с новой защелки на прежнюю защелку DN 35	23	2.889-312.0	Адаптер для соединения шлангов новой системы принадлежностей для пылесосов влажной и сухой уборки с коленами или удлинительными шлангами прежней системы. Для номинального диаметра DN 35.
Электропроводный адаптер для шлангов прежних версий для пылесосов NT с байонетным разъемом	24	5.031-436.0	Универсальный электропроводный адаптер для соединения прежних шлангов для пылесосов влажной и сухой уборки с номинальными диаметрами DN 35, DN 40 и DN 50 с новой системой принадлежностей для пылесосов влажной и сухой уборки Kärcher.

■ Включено в комплект поставки    □ Доступные аксессуары